

어삼위사 기출 문제 모의고사

수학 영역

2020 수능 나형 15번

1. 첫째항이 50이고 공차가 -4 인 등차수열의 첫째항부터 제 n 항까지의 합을 S_n 이라 할 때, $\sum_{k=m}^{m+4} S_k$ 의 값이 최대가 되도록 하는 자연수 m 의 값은? [4점]
- ① 8 ② 9 ③ 10 ④ 11 ⑤ 12

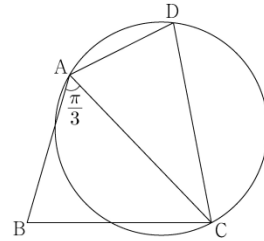
2024 수능 공통 13번

2. 그림과 같이

$$\overline{AB} = 3, \quad \overline{BC} = \sqrt{13}, \quad \overline{AD} \times \overline{CD} = 9, \quad \angle BAC = \frac{\pi}{3}$$

인 사각형 ABCD가 있다. 삼각형 ABC의 넓이를 S_1 , 삼각형 ACD의 넓이를 S_2 라 하고, 삼각형 ACD의 외접원의 반지름의 길이를 R 이라 하자.

$S_2 = \frac{5}{6}S_1$ 일 때, $\frac{R}{\sin(\angle ADC)}$ 의 값은? [4점]



- ① $\frac{54}{25}$ ② $\frac{117}{50}$ ③ $\frac{63}{25}$ ④ $\frac{27}{10}$ ⑤ $\frac{72}{25}$

수학 영역

2022 6월 공통 19번

3.

수직선 위를 움직이는 점 P의 시간 t ($t \geq 0$)에서의 속도 $v(t)$ 가

$$v(t) = 3t^2 - 4t + k$$

이다. 시간 $t=0$ 에서 점 P의 위치는 0이고, 시간 $t=1$ 에서 점 P의 위치는 -3 이다. 시간 $t=1$ 에서 $t=3$ 까지 점 P의 위치의 변화량을 구하시오. (단, k 는 상수이다.) [3점]

2021 6월 나형 14번

4.

수열 $\{a_n\}$ 은 $a_1 = 1$ 이고, 모든 자연수 n 에 대하여

$$\begin{cases} a_{3n-1} = 2a_n + 1 \\ a_{3n} = -a_n + 2 \\ a_{3n+1} = a_n + 1 \end{cases}$$

을 만족시킨다. $a_{11} + a_{12} + a_{13}$ 의 값은? [4점]

- ① 6 ② 7 ③ 8 ④ 9 ⑤ 10

수학 영역

2021 9월 나형 28번

5. 함수 $f(x) = -x^2 - 4x + a$ 에 대하여 함수

$$g(x) = \int_0^x f(t) dt$$

가 닫힌구간 $[0, 1]$ 에서 증가하도록 하는 실수 a 의 최솟값을 구하십시오. [4점]

2024 9월 공통 8번

6. 다항함수 $f(x)$ 가

$$f'(x) = 6x^2 - 2f(1)x, \quad f(0) = 4$$

를 만족시킬 때, $f(2)$ 의 값은? [3점]

- ① 5 ② 6 ③ 7 ④ 8 ⑤ 9

수학 영역

2021 6월 가형 18번

7. 두 곡선 $y=2^x$ 과 $y=-2x^2+2$ 가 만나는 두 점을 (x_1, y_1) , (x_2, y_2) 라 하자. $x_1 < x_2$ 일 때, <보기>에서 옳은 것만을 있는 대로 고른 것은? [4점]

<보 기>

ㄱ. $x_2 > \frac{1}{2}$
ㄴ. $y_2 - y_1 < x_2 - x_1$
ㄷ. $\frac{\sqrt{2}}{2} < y_1 y_2 < 1$

- ① ㄱ ② ㄱ, ㄴ ③ ㄱ, ㄷ
④ ㄴ, ㄷ ⑤ ㄱ, ㄴ, ㄷ

2020 수능 가형 16번

8. 다음 조건을 만족시키는 음이 아닌 정수 a, b, c, d 의 모든 순서쌍 (a, b, c, d) 의 개수는? [4점]

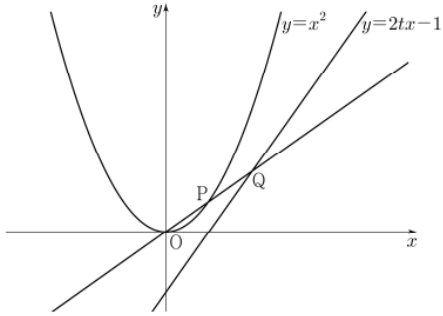
(가) $a+b+c-d=9$ (나) $d \leq 4$ 이고 $c \geq d$ 이다.

- ① 265 ② 270 ③ 275 ④ 280 ⑤ 285

수학 영역

2024 6월 공통 11번

9. ㄱ. 그림과 같이 실수 $t(0 < t < 1)$ 에 대하여 곡선 $y = x^2$ 위의 점 중에서 직선 $y = 2tx - 1$ 과의 거리가 최소인 점을 P라 하고, 직선 OP가 직선 $y = 2tx - 1$ 과 만나는 점을 Q라 할 때, $\lim_{t \rightarrow 1} \frac{PQ}{1-t}$ 의 값은? (단, O는 원점이다.) [4점]



- ① $\sqrt{6}$ ② $\sqrt{7}$ ③ $2\sqrt{2}$ ④ 3 ⑤ $\sqrt{10}$

2021 6월 가형 29번

10. 검은색 볼펜 1자루, 파란색 볼펜 4자루, 빨간색 볼펜 4자루가 있다. 이 9자루의 볼펜 중에서 5자루를 선택하여 2명의 학생에게 남김없이 나누어 주는 경우의 수를 구하시오. (단, 같은 색 볼펜끼리는 서로 구별하지 않고, 볼펜을 1자루도 받지 못하는 학생이 있을 수 있다.) [4점]

수학 영역

2024 수능 확률과 통계 30번

11. 양수 t 에 대하여 확률변수 X 가 정규분포 $N(1, t^2)$ 을 따른다.

$$P(X \leq 5t) \geq \frac{1}{2}$$

이 되도록 하는 모든 양수 t 에 대하여 $P(t^2 - t + 1 \leq X \leq t^2 + t + 1)$ 의 최댓값을 오른쪽 표준정규분포표를 이용하여 구한 값을 k 라 하자. $1000 \times k$ 의 값을 구하시오. [4점]

z	$P(0 \leq Z \leq z)$
0.6	0.226
0.8	0.288
1.0	0.341
1.2	0.385
1.4	0.419

2019 수능 가형 15번

12. 어느 회사 직원들의 어느 날의 출근 시간은 평균이 66.4 분, 표준편차가 15 분인 정규분포를 따른다고 한다. 이 날 출근 시간이 73 분 이상인 직원들 중에서 40%, 73 분 미만인 직원들 중에서 20%가 지하철을 이용하였고, 나머지 직원들은 다른 교통수단을 이용하였다. 이 날 출근한 이 회사 직원들 중 임의로 선택한 1명이 지하철을 이용하였을 확률은? (단, Z 가 표준정규분포를 따르는 확률변수일 때, $P(0 \leq Z \leq 0.44) = 0.17$ 로 계산한다.) [4점]

- ① 0.306 ② 0.296 ③ 0.286 ④ 0.276 ⑤ 0.266

정답

1 : ④

2 : ①

3 : 6

4 : ③

5 : 5

6 : ④

7 : ⑤

8 : ③

9 : ③

10 : 114

11 : 673

12 : ⑤