

2018학년도 대학수학능력시험 (나)형 16번

1. 1보다 큰 두 실수 a, b 에 대하여

$$\log_{\sqrt{3}} a = \log_9 ab$$

가 성립할 때, $\log_a b$ 의 값은?

- ① 1 ② 2 ③ 3 ④ 4 ⑤ 5

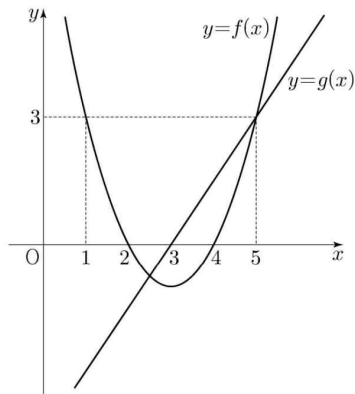
2. 직선 $x = k$ 가 두 곡선 $y = \log_2 x, y = -\log_2(8-x)$ 와
만나는 점을 각각 A, B라 하자. $\overline{AB} = 2$ 가 되도록 하는
모든 실수 k 의 값의 곱은? (단, $0 < k < 8$)

- ① $\frac{1}{2}$ ② 1 ③ $\frac{3}{2}$ ④ 2 ⑤ $\frac{5}{2}$

3. 이차함수 $y=f(x)$ 의 그래프와 일차함수 $y=g(x)$ 의 그래프가 그림과 같을 때, 부등식

$$\left(\frac{1}{2}\right)^{f(x)g(x)} \geq \left(\frac{1}{8}\right)^{g(x)}$$

을 만족시키는 모든 자연수 x 의 값의 합은?



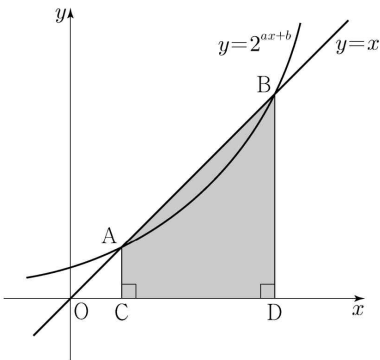
- ① 7 ② 9 ③ 11 ④ 13 ⑤ 15

4. 2 이상의 자연수 n 에 대하여 $5\log_n 2$ 의 값이 자연수가 되도록 하는 모든 n 의 값의 합은?

- ① 34 ② 38 ③ 42 ④ 46 ⑤ 50

5. 곡선 $y=2^{ax+b}$ 과 직선 $y=x$ 가 서로 다른 두 점 A, B에서 만날 때, 두 점 A, B에서 x 축에 내린 수선의 발을 각각 C, D라 하자. $\overline{AB}=6\sqrt{2}$ 이고 사각형 ACDB의 넓이가 30일 때, $a+b$ 의 값은? (단, a, b 는 상수이다.)

- ① $\frac{1}{6}$ ② $\frac{1}{3}$ ③ $\frac{1}{2}$ ④ $\frac{2}{3}$ ⑤ $\frac{5}{6}$



6. $\frac{1}{2} < \log a < \frac{11}{2}$ 인 양수 a 에 대하여 $\frac{1}{3} + \log \sqrt{a}$ 의 값이 자연수가 되도록 하는 모든 a 의 값의 곱은?

- ① 10^{10} ② 10^{11} ③ 10^{12} ④ 10^{13} ⑤ 10^{14}

2022학년도 고3 평가원 6월 모의평가 10번

7. $n \geq 2$ 인 자연수 n 에 대하여 두 곡선

$$y = \log_n x, \quad y = -\log_n(x+3)+1$$

이 만나는 점의 x 좌표가 1보다 크고 2보다 작도록 하는 모든 n 의 값의 합은?

- ① 30 ② 35 ③ 40 ④ 45 ⑤ 50

2023학년도 고3 평가원 9월 모의평가 11번

8. 함수 $f(x) = -(x-2)^2 + k$ 에 대하여 다음 조건을 만족시키는 자연수 n 의 개수가 2일 때, 상수 k 의 값은?

$\sqrt{3^{f(n)}}$ 의 네제곱근 중 실수인 것을 모두 곱한 값이 -9 이다.

- ① 8 ② 9 ③ 10 ④ 11 ⑤ 12

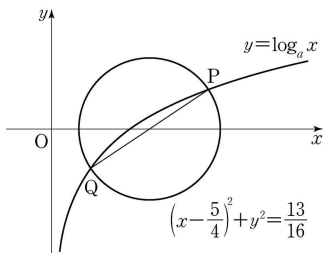
2018학년도 고3 평가원 9월 모의평가 (가)형 16번

9. $a > 1$ 인 실수 a 에 대하여 곡선 $y = \log_a x$ 와

원 $C: \left(x - \frac{5}{4}\right)^2 + y^2 = \frac{13}{16}$ 의 두 교점을 P, Q라 하자.

선분 PQ가 원 C의 지름일 때, a 의 값은?

- ① 3 ② $\frac{7}{2}$ ③ 4 ④ $\frac{9}{2}$ ⑤ 5



10. 네 양수 a, b, c, k 가 다음 조건을 만족시킬 때, k^2 의 값을 구하시오.

(가) $3^a = 5^b = k^c$

(나) $\log c = \log(2ab) - \log(2a + b)$

11. 지수함수 $y = a^x$ ($a > 1$)의 그래프와 직선 $y = \sqrt{3}$ 이 만나는 점을 A라 하자. 점 B(4, 0)에 대하여 직선 OA와 직선 AB가 서로 수직이 되도록 하는 모든 a 의 값의 곱은? (단, O는 원점이다.)

- ① $3^{\frac{1}{3}}$ ② $3^{\frac{2}{3}}$ ③ 3 ④ $3^{\frac{4}{3}}$ ⑤ $3^{\frac{5}{3}}$

12. $\angle A = 90^\circ$ 이고 $\overline{AB} = 2\log_2 x$, $\overline{AC} = \log_4 \frac{16}{x}$ 인 삼각형 ABC의 넓이를 $S(x)$ 라 하자. $S(x)$ 가 $x = a$ 에서 최댓값 M 을 가질 때, $a + M$ 의 값은? (단, $1 < x < 16$)

- ① 6 ② 7 ③ 8 ④ 9 ⑤ 10

2021학년도 대학수학능력시험 (가)형 13번, (나)형 18번

13. $\frac{1}{4} < a < 1$ 인 실수 a 에 대하여 직선 $y=1$ 이 두 곡선 $y=\log_a x$, $y=\log_{4a} x$ 와 만나는 점을 각각 A, B라 하고, 직선 $y=-1$ 이 두 곡선 $y=\log_a x$, $y=\log_{4a} x$ 와 만나는 점을 각각 C, D라 하자. <보기>에서 옳은 것만을 있는 대로 고른 것은?

<보 기>

ㄱ. 선분 AB를 1:4로 외분하는 점의 좌표는 (0, 1)이다.

ㄴ. 사각형 ABCD가 직사각형이면 $a = \frac{1}{2}$ 이다.

ㄷ. $\overline{AB} < \overline{CD}$ 이면 $\frac{1}{2} < a < 1$ 이다.

- ① ㄱ ② ㄷ ③ ㄱ, ㄴ
 ④ ㄴ, ㄷ ⑤ ㄱ, ㄴ, ㄷ

2021학년도 대학수학능력시험 (가)형 27번

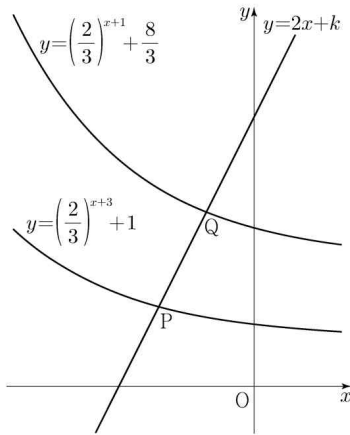
14. $\log_4 2n^2 - \frac{1}{2} \log_2 \sqrt{n}$ 의 값이 40 이하의 자연수가 되도록 하는 자연수 n 의 개수를 구하시오.

15. 직선 $y = 2x + k$ 가 두 함수

$$y = \left(\frac{2}{3}\right)^{x+3} + 1, \quad y = \left(\frac{2}{3}\right)^{x+1} + \frac{8}{3}$$

의 그래프와 만나는 점을 각각 P, Q라 하자. $\overline{PQ} = \sqrt{5}$ 일 때, 상수 k 의 값은?

- ① $\frac{31}{6}$ ② $\frac{16}{3}$ ③ $\frac{11}{2}$ ④ $\frac{17}{3}$ ⑤ $\frac{35}{6}$



16. 두 상수 a, b ($1 < a < b$)에 대하여 좌표평면 위의

두 점 $(a, \log_2 a), (b, \log_2 b)$ 를 지나는 직선의 y 절편과

두 점 $(a, \log_4 a), (b, \log_4 b)$ 를 지나는 직선의 y 절편이 같다.

함수 $f(x) = a^{bx} + b^{ax}$ 에 대하여 $f(1) = 40$ 일 때, $f(2)$ 의 값은?

- ① 760 ② 800 ③ 840 ④ 880 ⑤ 920

2017학년도 고3 평가원 6월 모의평가 (나)형 30번

17. 다음 조건을 만족시키는 20 이하의 모든 자연수 n 의 값의 합을 구하시오.

$\log_2(na - a^2)$ 과 $\log_2(nb - b^2)$ 은 같은 자연수이고
 $0 < b - a \leq \frac{n}{2}$ 인 두 실수 a, b 가 존재한다.

2021학년도 고3 평가원 6월 모의평가 (가)형 18번, (나)형 21번

18. 두 곡선 $y = 2^x$ 과 $y = -2x^2 + 2$ 가 만나는 두 점을 $(x_1, y_1), (x_2, y_2)$ 라 하자. $x_1 < x_2$ 일 때, <보기>에서 옳은 것만을 있는 대로 고른 것은?

<보 기>

- ㄱ. $x_2 > \frac{1}{2}$
- ㄴ. $y_2 - y_1 < x_2 - x_1$
- ㄷ. $\frac{\sqrt{2}}{2} < y_1 y_2 < 1$

- ① ㄱ
- ② ㄱ, ㄴ
- ③ ㄱ, ㄷ
- ④ ㄴ, ㄷ
- ⑤ ㄱ, ㄴ, ㄷ

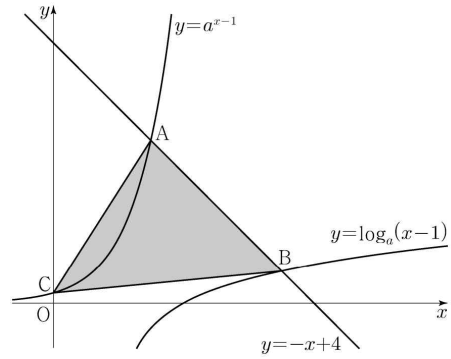
19. 다음 조건을 만족시키는 최고차항의 계수가 1인 이차함수 $f(x)$ 가 존재하도록 하는 모든 자연수 n 의 값의 합을 구하시오.

- (가) x 에 대한 방정식 $(x^n - 64)f(x) = 0$ 은 서로 다른 두 실근을 갖고, 각각의 실근은 중근이다.
 (나) 함수 $f(x)$ 의 최솟값은 음의 정수이다.

20. $a > 1$ 인 실수 a 에 대하여 직선 $y = -x + 4$ 가 두 곡선

$$y = a^{x-1}, \quad y = \log_a(x-1)$$

과 만나는 점을 각각 A, B라 하고, 곡선 $y = a^{x-1}$ 이 y 축과 만나는 점을 C라 하자. $\overline{AB} = 2\sqrt{2}$ 일 때, 삼각형 ABC의 넓이는 S 이다. $50 \times S$ 의 값을 구하시오.



2023학년도 고3 평가원 6월 모의평가 21번

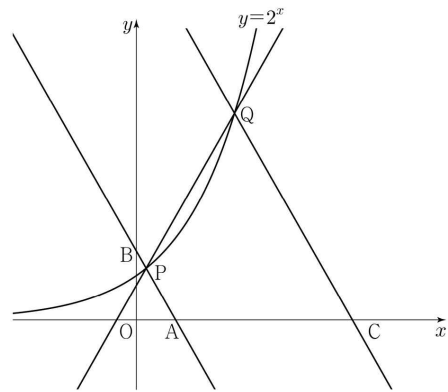
21. 자연수 n 에 대하여 $4\log_{64}\left(\frac{3}{4n+16}\right)$ 의 값이 정수가 되도록 하는 1000 이하의 모든 n 의 값의 합을 구하시오.

2023학년도 고3 평가원 9월 모의평가 21번

22. 그림과 같이 곡선 $y=2^x$ 위에 두 점 $P(a, 2^a)$, $Q(b, 2^b)$ 이 있다. 직선 PQ의 기울기를 m 이라 할 때, 점 P를 지나며 기울기가 $-m$ 인 직선이 x 축, y 축과 만나는 점을 각각 A, B라 하고, 점 Q를 지나며 기울기가 $-m$ 인 직선이 x 축과 만나는 점을 C라 하자.

$$\overline{AB} = 4\overline{PB}, \quad \overline{CQ} = 3\overline{AB}$$

일 때, $90 \times (a+b)$ 의 값을 구하시오. (단, $0 < a < b$)



1. ③
2. ②
3. ④
4. ①
5. ④
6. ①
7. ②
8. ②
9. ③
10. 75
11. ②
12. ①
13. ③
14. 13
15. ②
16. ②
17. 78
18. ⑤
19. 24
20. 192
21. 426
22. 220