

1일 1지문으로 1등급 달성 - 배인호 초격차(超格差) 국어 제공

177/200

新수능 국어 최적화 기출 분석

2012학년도 9월 모의평가

[35~37] 다음 글을 읽고 물음에 답하시오.

경제학에서는 가격이 한계 비용과 일치할 때를 가장 이상적인 상태라고 본다. ‘한계 비용’이란 재화의 생산량을 한 단위 증가시킬 때 추가되는 비용을 말한다. 한계 비용 곡선과 수요 곡선이 만나는 점에서 가격이 정해지면 재화의 생산 과정에 ㉠ 들어가는 자원이 낭비 없이 효율적으로 배분되며, 이때 사회 전체의 만족도가 가장 커진다. 가격이 한계 비용보다 높아지면 상대적으로 높은 가격으로 인해 수요량이 줄면서 거래량이 따라 줄고, 결과적으로 생산량도 감소한다. 이는 사회 전체의 관점에서 볼 때 자원이 효율적으로 배분되지 못하는 상황이므로 사회 전체의 만족도가 떨어지는 결과를 ㉡ 낳는다.

위에서 설명한 일반 재화와 마찬가지로 수도, 전기, 철도와 같은 공익 서비스도 자원 배분의 효율성을 ㉢ 생각하면 한계 비용 수준으로 가격(=공공요금)을 결정하는 것이 바람직하다. 대부분의 공익 서비스는 초기 시설 투자 비용은 막대한 반면 한계 비용은 매우 적다. 이러한 경우, 한계 비용으로 공공요금을 결정하면 공익 서비스를 제공하는 기업은 손실을 볼 수 있다.

예컨대 초기 시설 투자 비용이 6억 달러이고, 톤당 1달러의 한계 비용으로 수돗물을 생산하는 상수도 서비스를 가정해 보자. 이때 수돗물 생산량을 ‘1톤, 2톤, 3톤, ...’으로 늘리면 총비용은 ‘6억 1달러, 6억 2달러, 6억 3달러, ...’로 늘어나고, 톤당 평균 비용은 ‘6억 1달러, 3억 1달러, 2억 1달러, ...’로 지속적으로 줄어든다. 그렇지만 평균 비용이 계속 줄어들더라도 한계 비용 아래로는 결코 내려가지 않는다. 따라서 한계 비용으로 수도 요금을 결정하면 총비용보다 총수입이 적으므로 수도 사업자는 손실을 보게 된다.

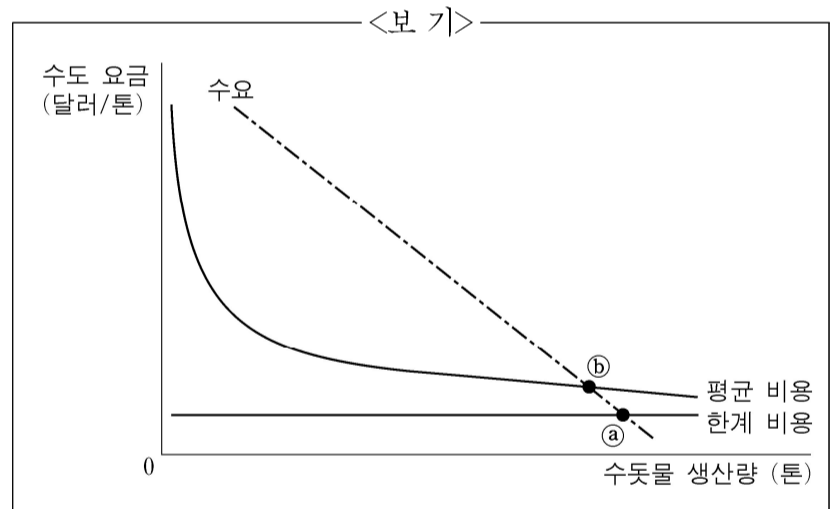
이를 해결하는 방법에는 크게 두 가지가 있다. 하나는 정부가 공익 서비스 제공 기업에 손실분만큼 보조금을 ㉣ 주는 것이고, 다른 하나는 공공요금을 평균 비용 수준으로 정하는 것이다. 전자의 경우 보조금을 세금으로 충당한다면 다른 부문에 들어갈 자원이 ㉤ 줄어드는 문제가 있다. 평균 비용 곡선과 수요 곡선이 교차하는 점에서 요금을 정하는 후자의 경우에는 총수입과 총비용이 같아져 기업이 손실을 보지는 않는다. 그러나 요금이 한계 비용보다 높기 때문에 사회 전체의 관점에서 자원의 효율적 배분에 문제가 생긴다.

[A]

35. 위 글의 내용과 일치하지 않는 것은?

- ① 자원이 효율적으로 배분될 때 사회 전체의 만족도가 극대화된다.
- ② 가격이 한계 비용보다 높은 경우에는 한계 비용과 같은 경우에 비해 결국 그 재화의 생산량이 줄어든다.
- ③ 공익 서비스와 일반 재화의 생산 과정에서 자원을 효율적으로 배분하기 위한 조건은 서로 같다.
- ④ 정부는 공공요금을 한계 비용 수준으로 유지하기 위하여 보조금 정책을 펼 수 있다.
- ⑤ 평균 비용이 한계 비용보다 큰 경우, 공공요금을 평균 비용 수준에서 결정하면 자원의 낭비를 방지할 수 있다.

36. <보기>는 [A]의 내용을 그래프로 나타낸 것이다. 위 글과 관련지어 이해한 내용으로 옳지 않은 것은?



- ① a에서 수도 요금을 결정하면 수도 사업자는 손실을 본다.
- ② a에서 수도 요금을 결정하면 수도 요금은 톤당 1달러이다.
- ③ b에서 수도 요금을 결정하면 수도 사업자의 총수입과 총비용은 같다.
- ④ 수돗물 생산량이 증가함에 따라 평균 비용과 한계 비용의 격차가 줄어든다.
- ⑤ 요금 결정 지점이 a에서 b로 이동하면 사회 전체의 만족도는 증가한다.

37. 문맥상 ㉠~㉣과 바꾸어 쓰기에 적절하지 않은 것은?

- ① ㉠ : 투입(投入)되는
- ② ㉡ : 초래(招來)한다
- ③ ㉢ : 추정(推定)하면
- ④ ㉣ : 지급(支給)하는
- ⑤ ㉤ : 감소(減少)하는