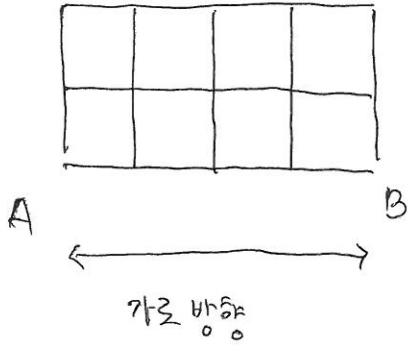


* 2019년 4월 시행 교육청 고3 수학 나형 28번.

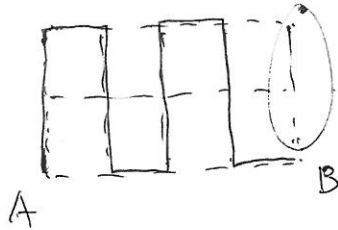


가로 방향 이동 4, 전체 이동 12.

→ 세로 방향 8. ∴ 전체 세로 방향 이동 거리 10 에서 8개를

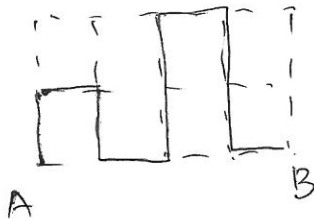
사용해서 이동해야 한다.

(i) 사용하지 않는 세로 방향 2가 연결된 경우.

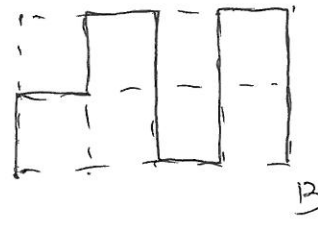


→ $5C_1$ (세로 5줄 중 하나 택)

(ii) 사용하지 않는 세로 방향 2가 연결되지 않는 경우.



→ 전체 이동 10.



→ 전체 이동 12.

∴ 세로 방향 2가 연결된 3줄과 떨어진 2줄을 잘 생각해서 세야 한다.

절룩 중간에 가로 방향이 걸림되면 나머지 부분 자동으로 결정

따라서 중간에 있는 가로 방향 4개에서 1개를 고른다. → $4C_1$.

∴ $5 + 4 = 9 //$

* 2019년 4월 시행 교육청 고3 수학 4형 27번.

$$3, a, b \rightarrow \text{순서대로 등비수열} \quad \therefore a^2 = 3b.$$

$$\log_a 3b + \log_3 b = 5. \quad \therefore \log_a a^2 + \log_3 b = 2 + \log_3 b = 5. \quad \therefore \log_3 b = 3.$$

$$\therefore b = 27, a = 9. (\because a \neq 1, a > 0, b > 0). \quad \therefore a + b = 36 //$$

* 2019년 4월 시행 교육청 고3 수학 4형 16번.

$$2^a = 3, 6^b = 5. \quad \therefore (2 \times 3)^b = (2 \times 2^a)^b = 2^b \times 2^{ab} = 2^{ab+b} = 5.$$

$$\therefore 2^{ab+a+b} = 2^{ab+b} \times 2^a = 5 \times 3 = 15 //$$