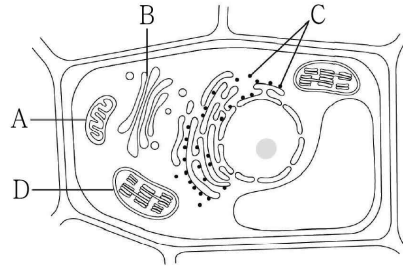


[03. 세포 소기관]

03. 그림은 어떤 세포의 구조를 나타낸 것이다. A~D는 각각 골지체, 엽록체, 리보솜, 미토콘드리아 중 하나이다.



이에 대한 설명으로 옳은 것만을 <보기>에서 있는 대로 고른 것은?

—<보 기>—

- ㄱ. A와 C에서 모두 물질대사가 일어난다.
- ㄴ. C는 세포 내 소화를 담당한다.
- ㄷ. 동물 세포에 B와 C가 있다.
- ㄹ. D에서 세포 호흡이 일어난다.
- ㅁ. A~D는 모두 막으로 둘러싸여 있다.

- | | |
|--------|--------------|
| ① ㄱ, ㄷ | ② ㄱ, ㄴ, ㄹ |
| ③ ㄴ, ㄷ | ④ ㄱ, ㄷ, ㅁ |
| ⑤ ㄷ, ㄹ | ⑥ ㄱ, ㄴ, ㄷ, ㄹ |
| ⑦ ㄷ, ㅁ | ⑧ ㄱ, ㄴ, ㄷ, ㅁ |