

제 4 교시

사회탐구 영역(세계 지리)

성명 수험 번호

1. (가)~(다) 지도에 대한 설명으로 옳은 것은?

(가) (나) (다)



- ① (가)는 도교적 세계관을 반영하여 제작되었다.
- ② (다)에는 아메리카 대륙이 표현되어 있다.
- ③ (가)는 지도의 아래쪽이 북쪽, (나)는 지도의 위쪽이 동쪽이다.
- ④ (가)는 유럽에서, (다)는 중국에서 제작되었다.
- ⑤ (가)~(다)는 모두 경위선이 표현되어 있다.

2. 지도에 대한 옳은 설명을 <보기>에서 고른 것은?

<A 기업의 국가별 점포 현황(2015년)>

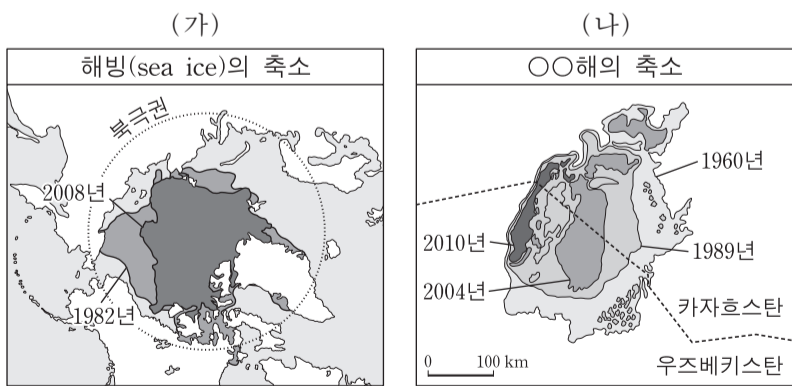


<보기>

- ㄱ. 공간 정보와 속성 정보가 표현되어 있다.
- ㄴ. 점포 수의 시간적 변화를 파악할 수 있다.
- ㄷ. 통계 값을 음영으로 표현한 단계 구분도이다.
- ㄹ. 점포 수에 따라 국가의 면적을 왜곡하여 만든 지도이다.

- ① ㄱ, ㄴ ② ㄱ, ㄷ ③ ㄴ, ㄷ ④ ㄴ, ㄹ ⑤ ㄷ, ㄹ

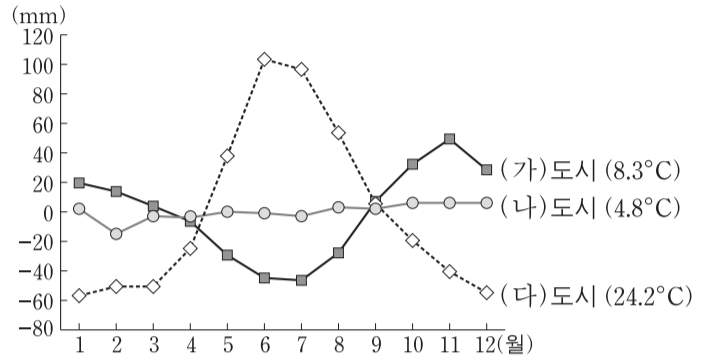
3. 자료 (가), (나)에 대한 설명으로 옳지 않은 것은? [3점]



- ① (가) - 주요 원인 중 하나로 온실가스의 증가를 들 수 있다.
- ② (가) - 문제 해결을 위해 국제 사회는 바젤 협약을 체결하였다.
- ③ (나) - ○○해는 평균 수심이 얕아졌다.
- ④ (나) - 지나친 관개 농업이 주요 원인이다.
- ⑤ (나) - ○○해 주변 지역에서는 토양 염류화가 진행되었다.

4. 그래프의 (가)~(다) 도시를 지도의 A~E에서 고른 것은?

<월 강수 편차와 1월 평균 기온>

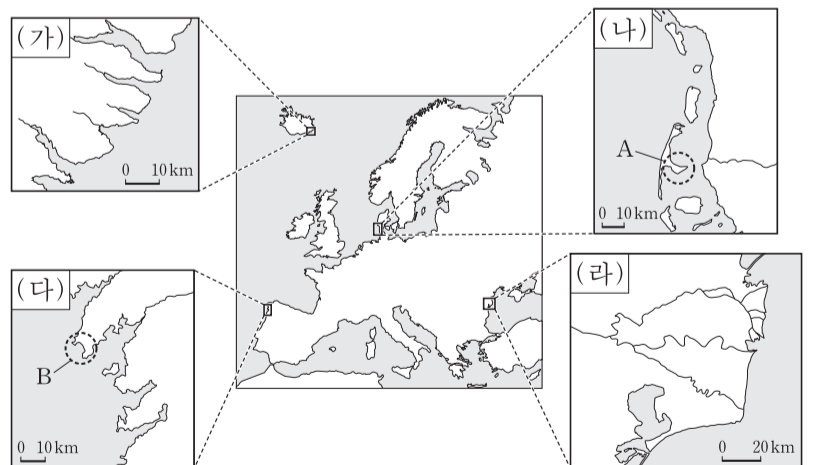


* 월 강수 편차=월 강수량-(연 강수량/12)
** 괄호 안의 기온은 해당 도시의 1월 평균 기온임.



- | | | | | | | | |
|---|-----|-----|-----|---|-----|-----|-----|
| | (가) | (나) | (다) | | (가) | (나) | (다) |
| ① | A | C | D | ② | A | C | E |
| ③ | B | A | C | ④ | B | A | D |
| ⑤ | B | E | C | | | | |

5. 지도에 표시된 (가)~(라) 해안에 대한 설명으로 옳지 않은 것은? [3점]



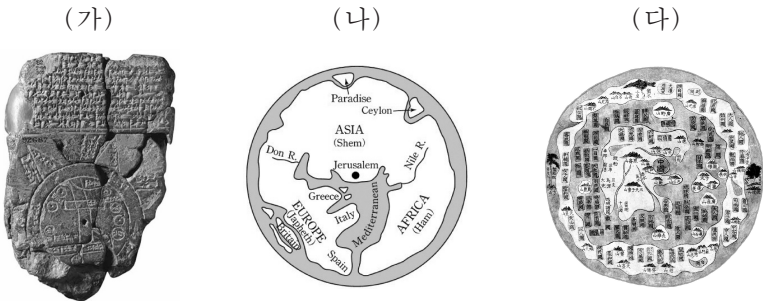
- ① A는 B에 비해 파랑의 침식 작용이 우세하다.
- ② (가)에서는 빙하에 의한 침식곡이 나타난다.
- ③ (가), (다)는 후빙기 해수면 상승에 따른 육지의 침수로 형성되었다.
- ④ (나), (라)에서는 사빈과 사주가 나타난다.
- ⑤ (라)는 (가)에 비해 하천에 의한 퇴적 작용이 활발하다.

제 4 교시

사회탐구 영역(세계 지리)

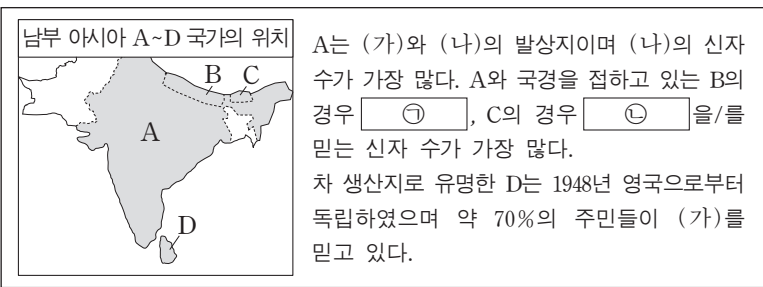
성명 수험 번호

1. (가)~(다) 지도에 대한 설명으로 옳은 것은?



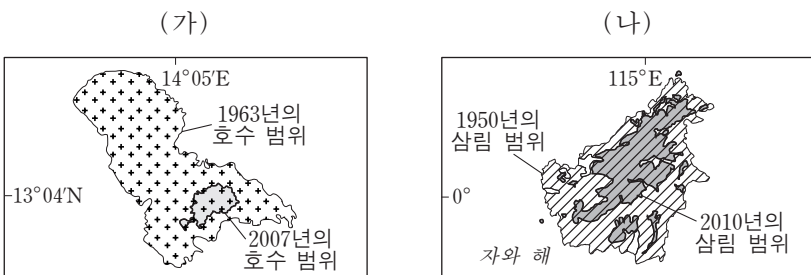
- ① (가)에는 경위선이 사용되었다.
- ② (나)는 지도의 위쪽이 북쪽 방향이다.
- ③ (다)에는 크리스티교의 세계관이 반영되어 있다.
- ④ (가)는 (나)보다 제작 시기가 이른다.
- ⑤ (가)~(다) 모두 지구를 구체(球體)로 인식하여 제작되었다.

2. 다음 자료의 (가), (나) 종교에 대한 설명으로 옳은 것은?



- ① (가)는 ㉠, (나)는 ㉡에 해당한다.
- ② (가)의 성지로는 부다가야가 있다.
- ③ (나)는 하나의 신만을 인정하는 유일신교이다.
- ④ (나)의 대표적 종교 경관은 첨탑과 둥근 지붕이 있는 모스크이다.
- ⑤ (가)는 민족 종교, (나)는 보편 종교에 해당한다.

3. 다음 자료의 (가), (나) 지역과 A, B 환경 문제에 대한 설명으로 옳지 않은 것은? [3점]

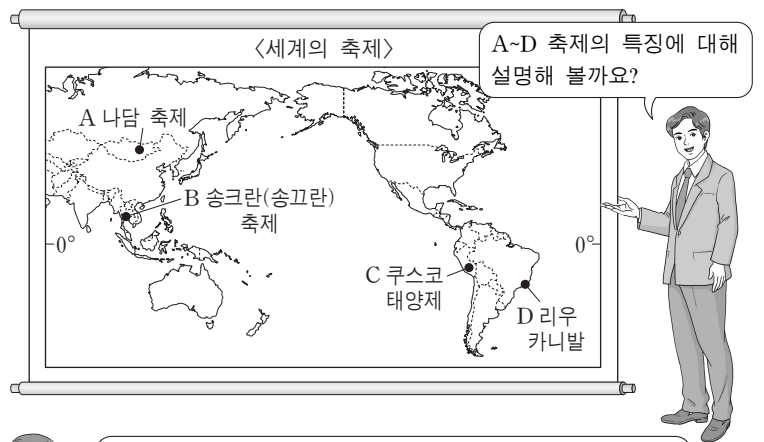


○○ 호 주변 지역에서는 장기간 가뭄과 과도한 경작으로 초목이 사라지고 토양이 황폐해지는 A가 진행되고 있다.

△△ 섬에서는 농경지 확대와 과도한 벌목으로 울창했던 삼림 면적이 급격히 감소하는 B가 진행되고 있다.

- ① (가)는 아프리카 사헬 지대에 위치한다.
- ② (나)에서는 열대림이 축소되었다.
- ③ A 문제 해결을 위해 바젤 협약이 체결되었다.
- ④ B는 아마존 강 유역에서도 발생하고 있다.
- ⑤ B가 일어난 (나) 지역에서는 토양 침식이 가속화되고 있다.

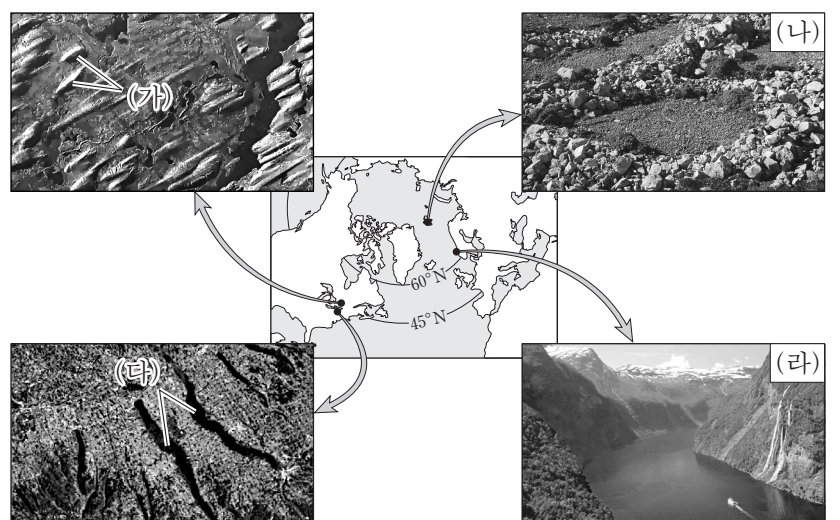
4. 다음은 세계 지리 수업 장면이다. 교사의 질문에 옳은 대답을 한 학생만을 있는 대로 고른 것은?



- 갑 A는 넓은 초원을 배경으로 전통 민속 씨름과 말타기 행사가 진행되는 축제입니다.
- 을 B는 지역 특산물인 빨갛게 익은 토마토를 서로에게 던지며 즐기는 축제입니다.
- 병 C는 잉카 문명의 후예들이 신에게 감사를 올리고 풍년을 기원하는 축제입니다.
- 정 D는 화려한 의상과 삼바 춤으로 유명하며, 다양한 이주민들의 문화가 융합된 축제입니다.

- ① 갑, 을 ② 갑, 병 ③ 병, 정
- ④ 갑, 병, 정 ⑤ 을, 병, 정

5. 지도에 표시된 지점과 이곳에 발달한 (가)~(라) 지형에 대한 설명으로 옳은 것은? (단, (가)~(라)는 각각 구조토, 드럼린, 빙하호, 피오르 중 하나임.) [3점]



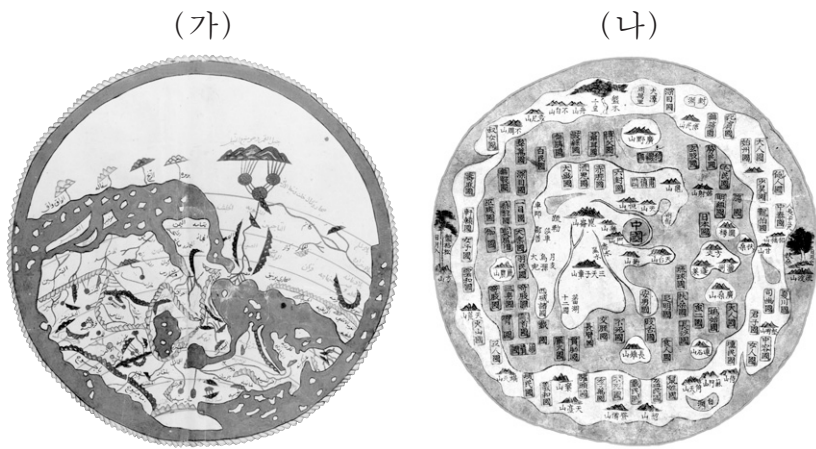
- ① (가)는 빙하 밑을 흐르는 용빙수에 의해 형성된 제방 모양의 지형이다.
- ② (나)는 최난월 평균 기온이 0°C 미만인 빙설 기후 지역에 주로 분포한다.
- ③ (다)에는 대륙 빙하가 녹은 물이 유입되고 있다.
- ④ (라)는 하천이 침식한 V자곡에 바닷물이 들어와 형성된 지형이다.
- ⑤ 지도에 표시된 네 지점들은 최종 빙기에 빙하의 최대 확장 범위 내에 있었다.

제 4 교시

사회탐구 영역(세계 지리)

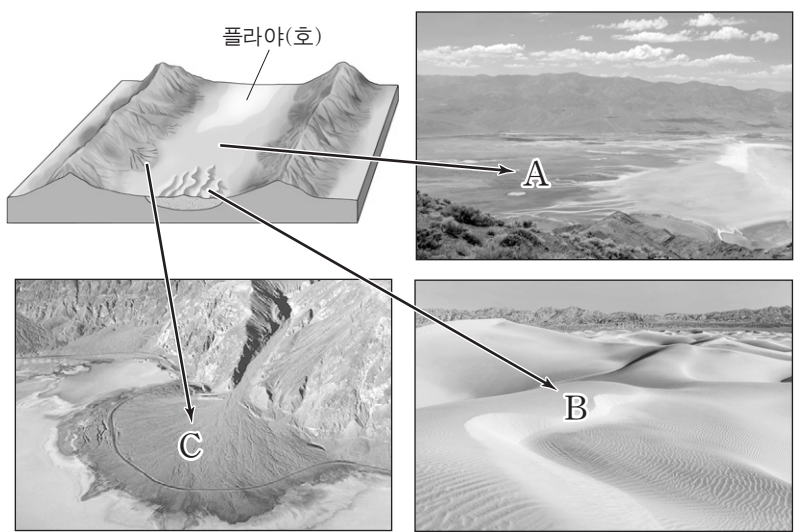
성명 수험 번호

1. (가), (나) 지도에 대한 설명으로 옳은 것은?



- ① (가)는 경·위선이 직각으로 교차하여 항해도로 사용되었다.
- ② (나)는 도교 사상과 관련된 세계 지도로 조선 시대에 제작되었다.
- ③ (가)와 (나)는 모두 지도의 위쪽이 동쪽이다.
- ④ (가)는 (나)의 영향을 받아 제작된 세계 지도이다.
- ⑤ (가)와 (나)에는 모두 아메리카 대륙이 표현되어 있다.

2. 다음 자료는 미국 서부 데스밸리에 발달한 지형들을 모식도와 사진으로 나타낸 것이다. 이에 관한 옳은 설명을 <보기>에서 고른 것은? [3점]



<보기>

ㄱ. 플라야(호)에 고인 물은 주민들의 주요 식수원이다.
 ㄴ. A의 토양은 유기질 성분이 풍부한 흑토가 대부분이다.
 ㄷ. B는 바람에 의해 이동된 구성 물질의 퇴적으로 형성된 지형이다.
 ㄹ. C가 연속적으로 발달하여 이어지면 바하다가 된다.

- ① ㄱ, ㄴ ② ㄱ, ㄷ ③ ㄴ, ㄷ ④ ㄴ, ㄹ ⑤ ㄷ, ㄹ

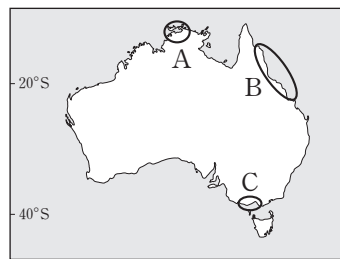
3. 다음은 여행 관련 방송 프로그램의 대화 내용 중 일부이다. (가)~(다) 지역의 위치를 지도의 A~C에서 고른 것은? [3점]

오른쪽에는 오스트레일리아 관광에 대해 이야기해 주실 지리학자 000 씨 나오셨습니다. 오늘 소개해 주실 지역은 어디입니까?

(가)에서는 해안 도로를 따라 시 스택, 해식에 등 다양한 해안 침식 지형이 예술 작품처럼 늘어서 있는 것을 볼 수 있으며, 특히 '12사도 바위'라고 알려진 지형이 유명합니다.

아! 저도 가보고 싶네요. 또 다른 곳도 있습니까?

(나)와 (다)도 매력적입니다. 세계 최대의 산호초 생태계 지역인 (나)에서는 바닥이 투명한 배를 타고 산호초 관광을 할 수 있습니다. 그리고 건기와 우기가 뚜렷하게 나타나는 지역인 (다)에는 다양한 습지 생태계를 볼 수 있는 카카두 국립공원이 있습니다.



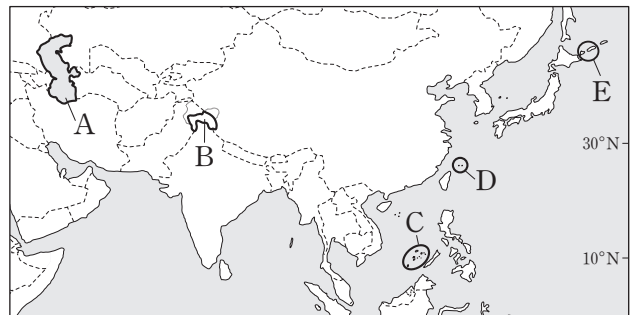
	(가)	(나)	(다)
①	A	B	C
②	B	A	C
③	B	C	A
④	C	A	B
⑤	C	B	A

4. 다음 자료의 (가)~(다) 종교에 대한 설명으로 옳은 것은?

*국가별 신자 수 1위 이외의 종교 및 무종교는 기타로 표현함.

- ① (가)는 보편 종교로, (나)는 민족 종교로 분류된다.
- ② (가)와 (다)의 최대 성지는 동일한 도시에 위치하고 있다.
- ③ (나)와 (다)의 사원에는 신들의 조각상이 장식되어 있다.
- ④ (나)는 서남아시아에서, (다)는 남부 아시아에서 기원하였다.
- ⑤ (가)~(다)는 모두 윤회 사상을 중시하며, 신분제와 밀접한 관련이 있다.

5. 지도의 A~E에서 나타나는 분쟁에 대한 설명으로 옳은 것은? [3점]



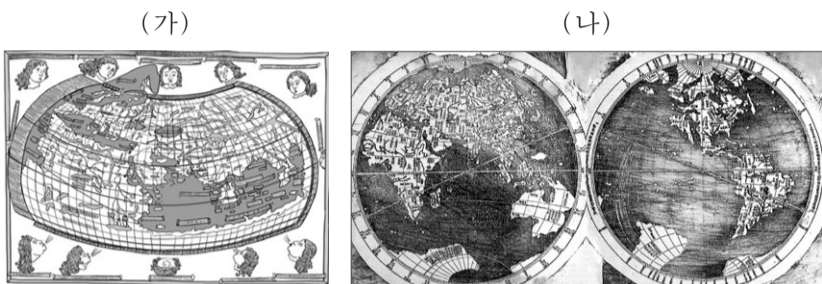
- ① A 분쟁은 사막화로 인한 용수 부족이 가장 큰 원인이다.
- ② B 분쟁은 이슬람교와 크리스트교 간의 갈등이 주요 원인이다.
- ③ C 분쟁은 D 분쟁보다 당사국 수가 적다.
- ④ D는 중국이 실효적으로 지배하고 있다.
- ⑤ E 분쟁 당사국과 A 분쟁 당사국에는 같은 국가가 포함되어 있다.

제 4 교시

사회탐구 영역(세계 지리)

성명 수험 번호

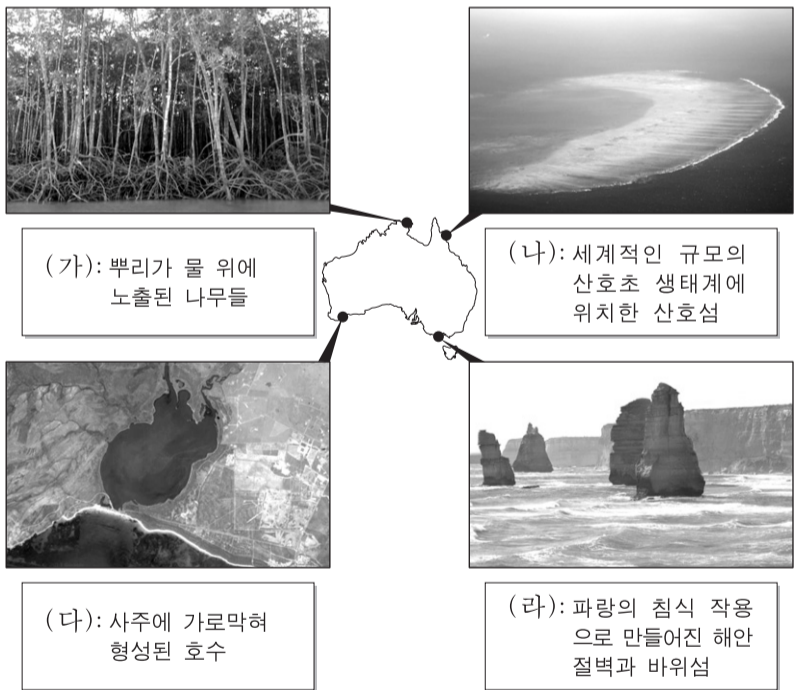
1. (가), (나) 지도의 공통점으로 옳은 것을 <보기>에서 고른 것은? [3점]



- <보기>
- ㄱ. 아프리카와 유럽이 표현되어 있다.
 - ㄴ. 르네상스 시대에 유럽인에 의해 제작되었다.
 - ㄷ. 지구가 구(球)체라는 인식에 기초하여 제작되었다.
 - ㄹ. 지도의 윗부분에는 종교적 이상향이 표현되어 있다.

- ① ㄱ, ㄴ ② ㄱ, ㄷ ③ ㄴ, ㄷ ④ ㄴ, ㄹ ⑤ ㄷ, ㄹ

2. 다음 자료의 (가)~(라)에 대한 옳은 설명을 <보기>에서 고른 것은? [3점]



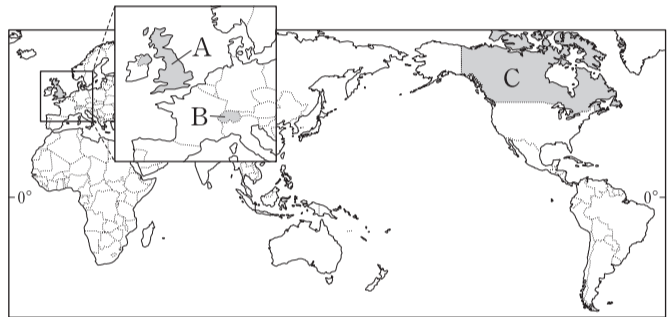
- <보기>
- ㄱ. (가) - 해일과 폭풍으로 인한 높은 파랑으로부터 해안 침식을 완화시킨다.
 - ㄴ. (나) - 얕은 바다에서 서식하는 생물의 석회질 유해가 쌓여 형성되었다.
 - ㄷ. (다) - 빙하가 있던 자리에 형성되어 수심이 매우 깊다.
 - ㄹ. (라) - 꽃보다는 만에서 주로 발달한다.

- ① ㄱ, ㄴ ② ㄱ, ㄷ ③ ㄴ, ㄷ ④ ㄴ, ㄹ ⑤ ㄷ, ㄹ

3. 다음 자료의 (가), (나) 국가를 지도의 A~C에서 고른 것은?

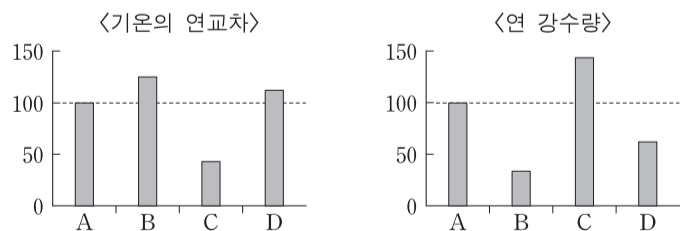
○ 서로 다른 언어를 사용하는 주민들 사이에서 오랜 긴장과 갈등을 겪고 있는 **(가)**에서는 프랑스어 사용자가 많은 □ 주의 분리 독립을 놓고 1980년과 1995년 두 차례 주민 투표가 실시된 바 있다. 그러나 모두 근소한 표차로 부결되었으며, 1995년 주민 투표에서는 그 차이가 2%p 미만이었다.
- △△일보, 2006년 △월 △일자 -

○ 가톨릭교와 개신교 간의 분쟁에 시달리던 **(나)**에서 또 다른 지역 갈등 문제가 대두되었다. 분리 독립을 추진하던 ○ 자치 정부의 시도는 주민 투표 결과 찬성 44.7%, 반대 55.3%로 무산되었는데, 현지 언론은 앵글로 색슨 족에 대한 켈트 족의 민족적 반감보다 경제적인 문제가 투표 결과에 크게 작용한 것으로 분석했다.
- ◇◇신문, 2014년 ◇월 ◇일자 -



- (가) (나) (가) (나) (가) (나)
- ① A B ② A C ③ B A
- ④ C A ⑤ C B

4. 지도에 표시된 (가)~(라) 지역의 상대적 기후 특성을 그래프의 A~D에서 고른 것은? [3점]



* 그래프의 값은 A의 값을 100으로 했을 때 상대적 크기를 의미함.

- (가) (나) (다) (라)
- ① A B C D
- ② A C D B
- ③ B A C D
- ④ B C D A
- ⑤ B D C A

제 4 교시

사회탐구 영역(세계 지리)

성명 수험 번호

1. 다음은 세계 지도에 대한 수업 장면이다. 교사의 질문에 답한 내용이 옳은 학생만을 있는 대로 고른 것은? [3점]

(가), (나) 세계 지도에 대해 설명해 볼까요?

(가) (나)

갑 을 병 정

(가)는 고대 그리스·로마 시대에 고안된 경위선망을 활용하였어요.

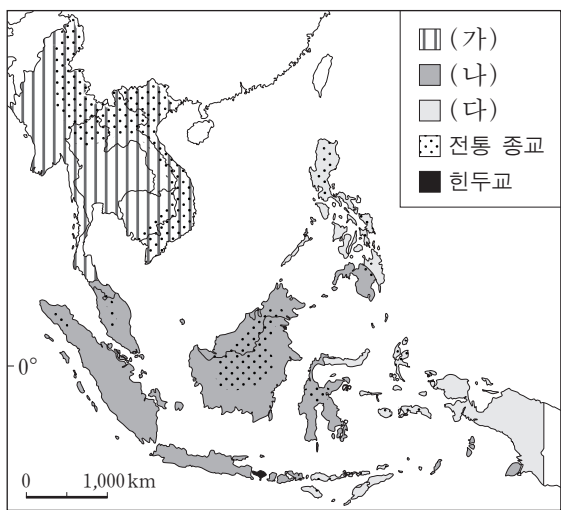
(가)는 지구가 둥글다는 인식을 바탕으로 제작되었어요.

(나)는 중국에서 처음 제작된 중국 중심의 세계 지도예요.

(나)는 유럽 및 아프리카 대륙도 지도에 표현하고 있어요.

- ① 갑, 을 ② 을, 병 ③ 병, 정
 ④ 갑, 을, 정 ⑤ 갑, 병, 정

2. 지도는 동남아시아의 주요 종교 분포를 나타낸 것이다. (가)~(다) 종교에 대한 옳은 설명만을 <보기>에서 있는 대로 고른 것은? [3점]



<보기>

ㄱ. (가)는 남부 아시아에서 기원하여 지역에 따라 여러 종파로 발전했다.

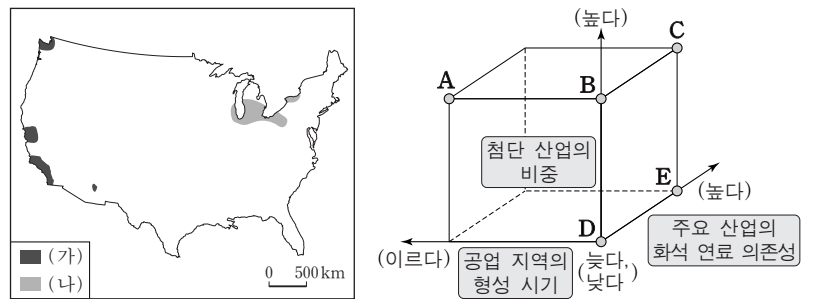
ㄴ. (나)는 서남아시아에서 기원하여 주변의 건조 지역을 중심으로 전파되었다.

ㄷ. (다)는 식민지 개척 시기에 주로 유럽인들에 의해 신대륙으로 전파되었다.

ㄹ. 전 세계의 신자 수는 (가)>(나)>(다) 순이다.

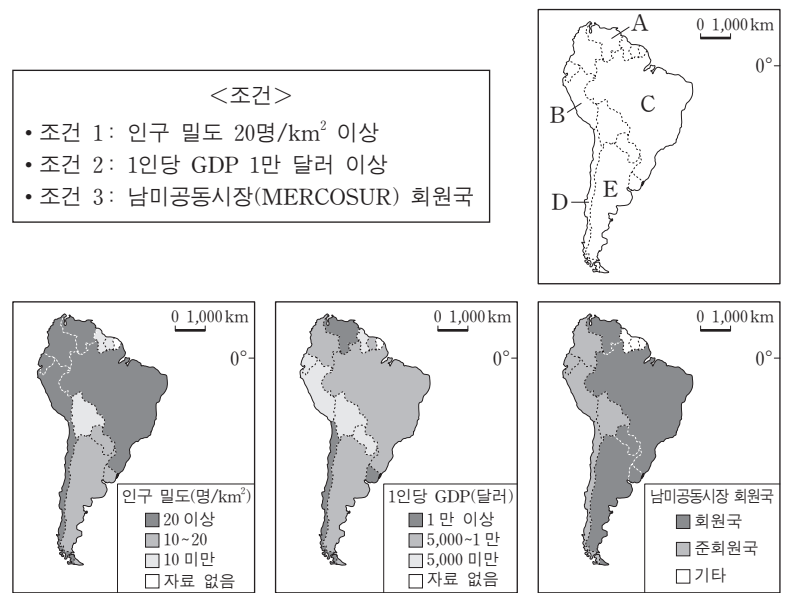
- ① ㄱ, ㄷ ② ㄱ, ㄹ ③ ㄴ, ㄹ
 ④ ㄱ, ㄴ, ㄷ ⑤ ㄴ, ㄷ, ㄹ

3. 지도의 (나) 공업 지역과 비교한 (가) 공업 지역의 상대적 특징을 그림의 A~E에서 고른 것은?



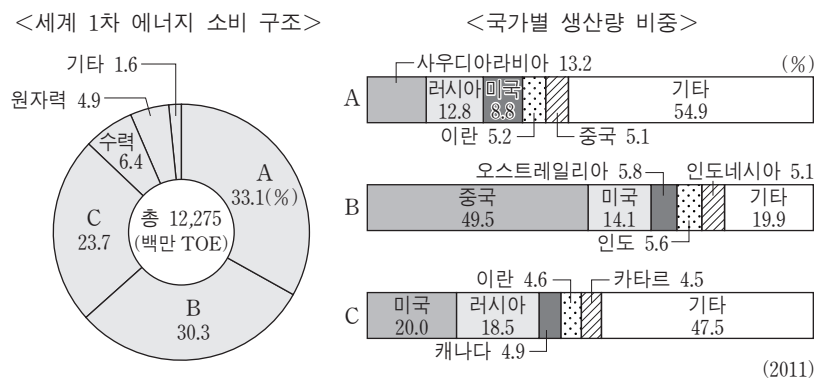
- ① A ② B ③ C ④ D ⑤ E

4. 다음 <조건>을 만족하는 국가에 다국적 기업의 해외 지점을 설립하고자 한다. 최종 후보 국가를 지도의 A~E에서 고른 것은?



- ① A ② B ③ C ④ D ⑤ E

5. 그래프의 A~C에 해당하는 에너지 자원에 대한 설명으로 옳은 것은?



- ① A는 산업 혁명 시기에 주요 동력 자원으로 이용되었다.
- ② B는 냉동 액화 저장 기술의 발달로 사용량이 증가하였다.
- ③ C는 운송용 연료로 가장 많이 사용된다.
- ④ A, B의 주요 생산국들은 공동으로 국제 기구를 결성해 생산량을 결정하고 있다.
- ⑤ A와 C는 주로 신생대 지층에 매장되어 있다.