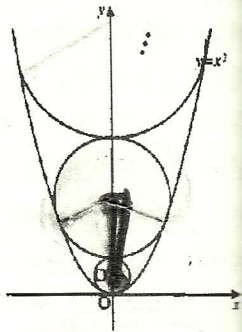


28. 오른쪽 그림과 같이 이차함수 $y = x^2$ 과 원점에서 내접하는 원을 O_1 , 원 O_1 과 외접하고 이차함수 $y = x^2$ 에 내접하는 원을 O_2 , 원 O_2 와 외접하고 이차함수 $y = x^2$ 에 내접하는 원을 O_3 , ..., 원 O_{n-1} 과 외접하고 이차함수 $y = x^2$ 에 내접하는 원 O_n 이라 할 때, 원 O_{100} 의 지름의 길이를 구하시오. (198)



29. 네 개의 접시 A, B, C, D와 크기가 모두 다른 6개의 원판이 있다. 이 6개의 원판은 큰 원판은 아래에 있고 작은 원판은 위에 있도록 크기 순서대로 접시 A에 놓여 있다. 다음 규칙에 따라 6개의 원판을 모두 접시 D로 옮기는데 필요한 최소이동횟수를 구하시오. (199)

① 한번에 한 개의 원판을 세 접시 B, C, D 중 하나를 택하여 그 위로 이동시킨다.

② 큰 원판은 작은 원판 위에 놓일 수 없다.